

# Lokalita "Bohumín - Centrum"

## Bytová jednotka 3bj

se zahradou **3z** a parkovacími místy **5p** a **6p**



Lokalita "Bohumín – Centrum" prochází v posledních letech výrazným rozvojem, díky čemuž se stává stále atraktivnějším místem pro rodinné bydlení. V okolí vznikají nové rodinné domy i menší rezidenční projekty, nechybí park s dětským zázemím a v docházkové vzdálenosti je supermarket Albert, školka, škola i další občanská vybavenost.

V nabídce je novostavba rodinného domu řešená jako řadová zástavba se třemi samostatnými bytovými jednotkami. Každá jednotka o dispozici 4+kk je navržena s důrazem na praktičnost, komfort a dlouhodobou využitelnost. Nemovitosti jsou nabízeny ve standardu „shell & core“, tedy ve stavu, umožňujícím dokončení interiéru dle vlastních představ. Součástí ceny je kompletní napojení na inženýrské sítě, dvě parkovací stání a realizované chodníky ke vstupním dveřím. Dále je zahrnuta provize realitní kanceláře a právní servis.

Cena

**5 590 000 Kč**

### Základní informace

Dispozice:	4+kk
Podlahová plocha:	87 m <sup>2</sup>
Zahrada:	339 m <sup>2</sup> včetně parkovacích stání a přístupových chodníků
Parkovací stání:	5p + 6p

### Technologie domů

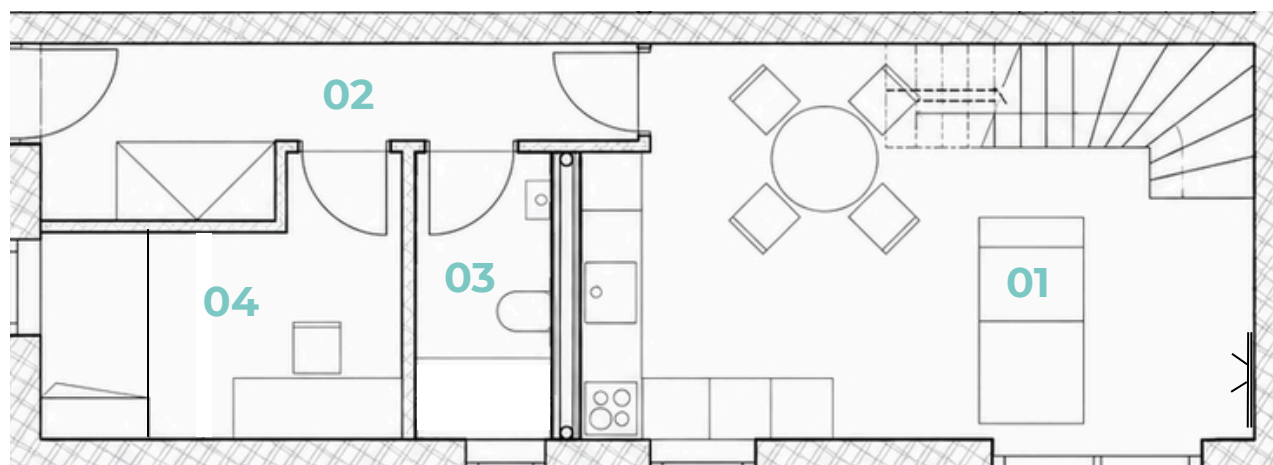
- Energetická náročnost budovy třídy B
- Každá jednotka je vybavena vlastní fotovoltaickou elektrárnou
- Elektrické podlahové vytápění (topné kabely) ve všech místnostech s individuální regulací teploty
- Centrální vodoměr s podružnými měřidly v každé jednotce
- Samostatné měření spotřeby elektrické energie
- Půdní prostor určený jako úložný prostor ke každé bytové jednotce
- Příprava pro instalaci klimatizace
- Napojení na městskou kanalizaci – dešťovou i odpadní

# Půdorysy

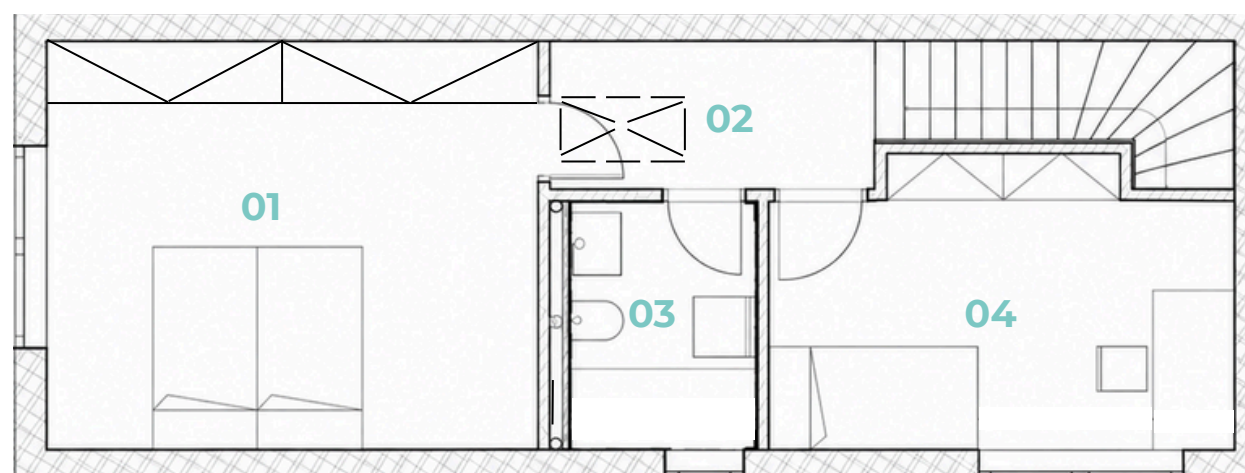
Cena

**5 590 000 Kč**

## 1. NP



## 2. NP



### Legenda místností 1. NP

01	Obývací pokoj	26,03 m <sup>2</sup>
02	Chodba	7,3 m <sup>2</sup>
03	Koupelna	3,9 m <sup>2</sup>
04	Pokoj	8,41 m <sup>2</sup>

### Legenda místností 2. NP

01	Ložnice	20,04 m <sup>2</sup>
02	Chodba	4,84 m <sup>2</sup>
03	Koupelna	4,49 m <sup>2</sup>
04	Pokoj	12,28 m <sup>2</sup>

Přízemí nabízí vstupní část, koupelnu, samostatný pokoj, vhodný jako pracovna, pokoj pro hosty nebo ložnice. Dále zde najdete hlavní obytný prostor s kuchyňským koutem a přímým vstupem na terasu a zahradu. Dispozice umožňuje pohodlné fungování i bez nutnosti každodenního využívání patra.

V horním podlaží se nacházejí dvě ložnice a druhá koupelna, které zajišťují dostatek soukromí pro celou rodinu. Všechny místnosti mají plnohodnotnou výšku stropů bez zkosení. Vstup na půdu je možný z chodby po sklápěcích schůdcích.