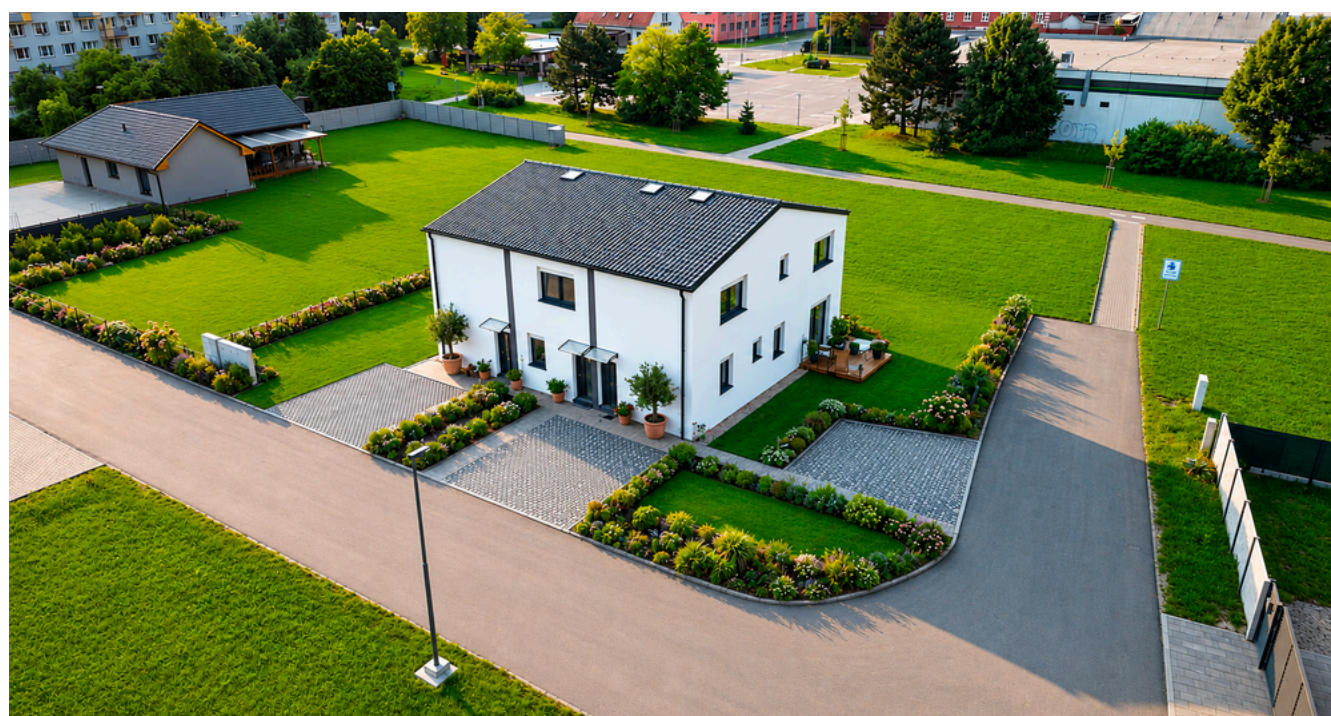


Lokalita "Bohumín - Centrum"

Bytová jednotka 2bj

se zahradou 2z a parkovacími místy 3p a 4p



Lokalita "Bohumín - Centrum" prochází v posledních letech výrazným rozvojem, díky čemuž se stává stále atraktivnějším místem pro rodinné bydlení. V okolí vznikají nové rodinné domy i menší rezidenční projekty, nechybí park s dětským zázemím a v docházkové vzdálenosti je supermarket Albert, školka, škola i další občanská vybavenost.

V nabídce je novostavba rodinného domu řešená jako řadová zástavba se třemi samostatnými bytovými jednotkami. Každá jednotka o dispozici 4+kk je navržena s důrazem na praktičnost, komfort a dlouhodobou využitelnost. Nemovitosti jsou nabízeny ve standardu „shell & core“, tedy ve stavu, umožňujícím dokončení interiéru dle vlastních představ. Součástí ceny je kompletní napojení na inženýrské sítě, dvě parkovací stání a realizované chodníky ke vstupním dveřím. Dále je zahrnuta provize realitní kanceláře a právní servis.

Cena

5 390 000 Kč

Základní informace

Dispozice:	4+kk
Podlahová plocha:	87 m ²
Zahrada:	339 m ² včetně parkovacích stání a přístupových chodníků
Parkovací stání:	3p + 4p

Technologie domů

- Energetická náročnost budovy třídy B
- Každá jednotka je vybavena vlastní fotovoltaickou elektrárnou
- Elektrické podlahové vytápění (topné kabely) ve všech místnostech s individuální regulací teploty
- Centrální vodoměr s podružnými měřidly v každé jednotce
- Samostatné měření spotřeby elektrické energie
- Půdní prostor určený jako úložný prostor ke každé bytové jednotce
- Příprava pro instalaci klimatizace
- Napojení na městskou kanalizaci – dešťovou i odpadní

Půdorysy

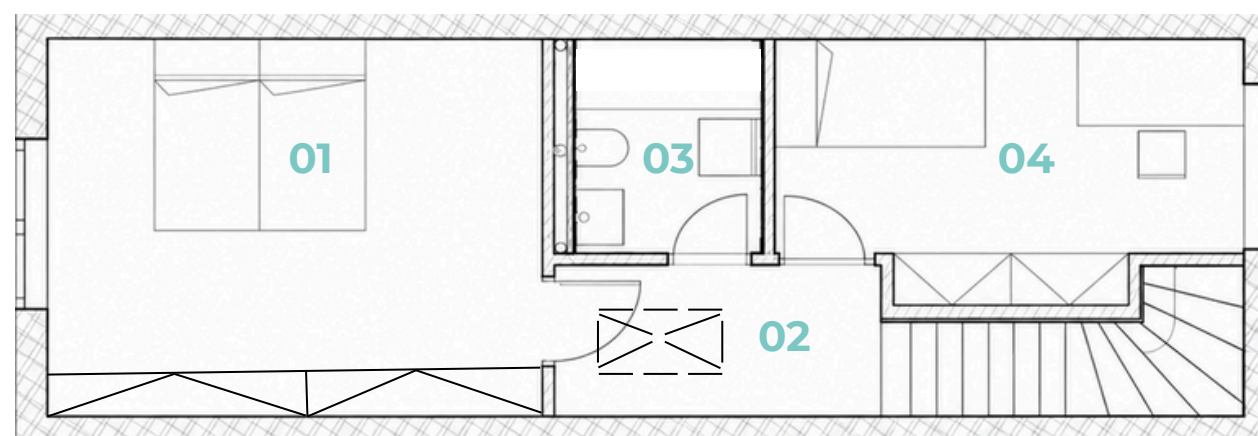
Cena

5 390 000 Kč

1. NP



2. NP



Legenda místností 1. NP

01	Obývací pokoj	26,03 m ²
02	Chodba	7,3 m ²
03	Koupelna	3,9 m ²
04	Pokoj	8,41 m ²

Legenda místností 2. NP

01	Ložnice	20,04 m ²
02	Chodba	4,84 m ²
03	Koupelna	4,49 m ²
04	Pokoj	12,28 m ²

Přízemí nabízí vstupní část, koupelnu, samostatný pokoj, vhodný jako pracovna, pokoj pro hosty nebo ložnice. Dále zde najdete hlavní obytný prostor s kuchyňským koutem a přímým vstupem na terasu a zahradu. Dispozice umožňuje pohodlné fungování i bez nutnosti každodenního využívání patra.

V horním podlaží se nacházejí dvě ložnice a druhá koupelna, které zajišťují dostatek soukromí pro celou rodinu. Všechny místnosti mají plnohodnotnou výšku stropů bez zkosení. Vstup na půdu je možný z chodby po sklápěcích schůdcích.