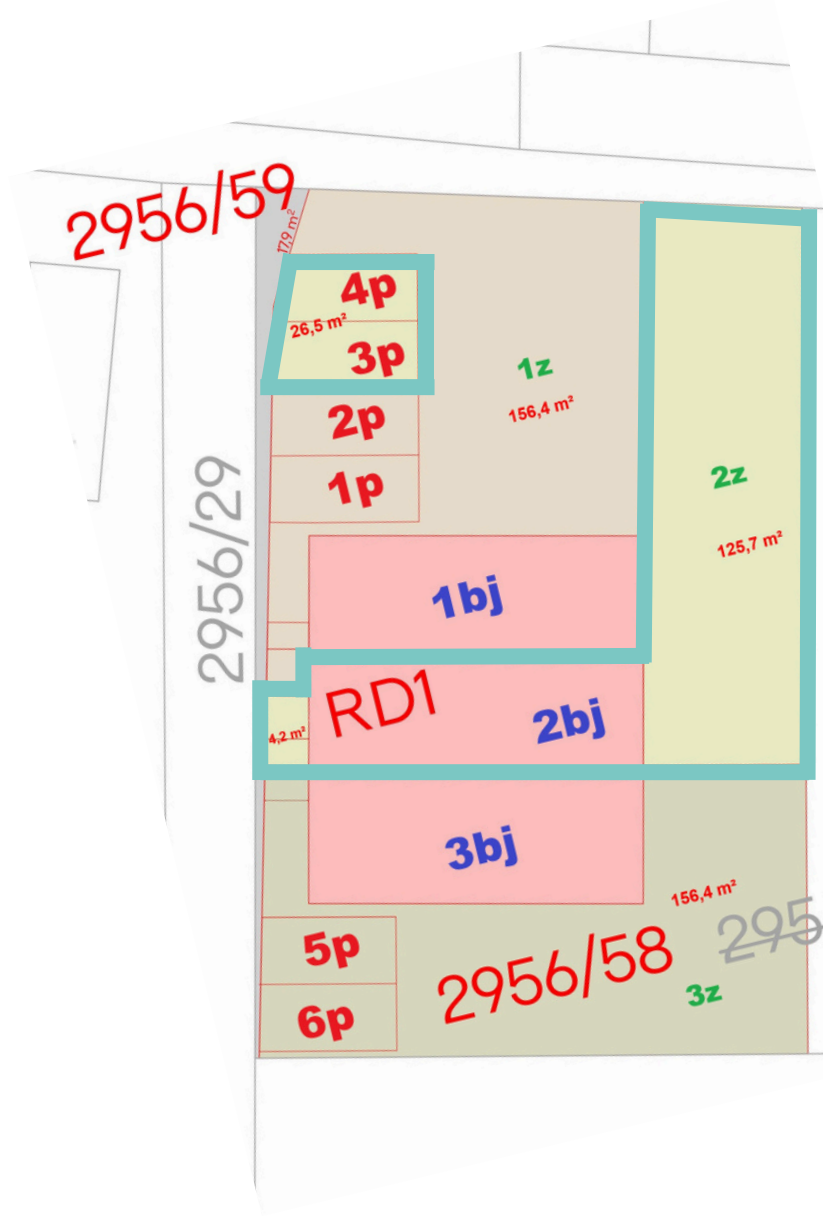


Lokalita “Bohumín - Luční”

Bytová jednotka 2bj v RD1
se zahradou **2z** a parkovacími místy **3p** a **4p**



Cena

5 090 000 Kč

Základní informace

Dispozice:	4+kk
Podlahová plocha:	85 m ²
Zahrada:	156 m ² včetně parkovacích stání a přístupových chodníků
Parkovací stání:	3p + 4p

Technologie domů

- Energetická náročnost budovy třídy A
- Každá jednotka vybavena vlastním tepelným čerpadlem
- Teplovodní podlahové vytápění ve všech místnostech
- Centrální vodoměr s podružnými měřidly v každé jednotce
- Samostatné měření spotřeby elektrické energie
- Příprava pro instalaci klimatizace
- Příprava pro instalaci FVE (fotovoltaické elektrárny)
- Příprava pro nabíjení elektromobilu
- ČOV – společná čistička odpadních vod

Projekt Alekor domy Luční nabízí ideální kombinaci úsporného a komfortního bydlení v klidné lokalitě v katastru obce Dolní Lutyně, přímo na hranici s městem Bohumín. V rámci projektu vznikají 2 moderní rodinné domy typu řadovka s celkem 6 bytovými jednotkami, každá s vlastní zahradou a parkováním přímo u domu. Nemovitosti jsou nabízeny ve standardu „shell & core“, tedy ve stavu, umožňujícím dokončení interiéru dle vlastních představ. Součástí ceny je kompletní napojení na inženýrské sítě, dvě parkovací stání a realizované chodníky ke vstupním dveřím. Dále je zahrnuta provize realitní kanceláře a právní servis.

Půdorysy

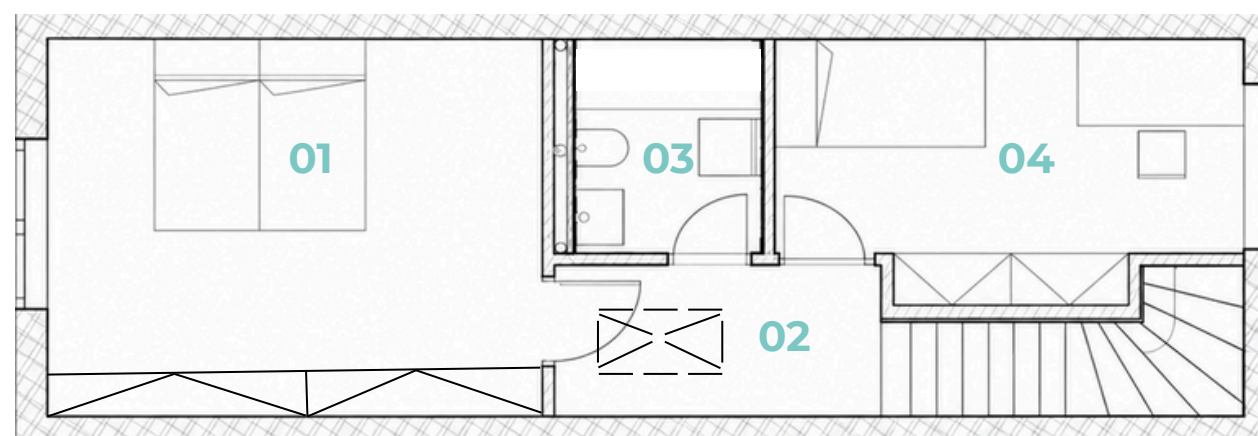
Cena

5 090 000 Kč

1. NP



2. NP



Legenda místností 1. NP

01	Obývací pokoj	25,2 m ²
02	Chodba	7,3 m ²
03	Koupelna	3,8 m ²
04	Pokoj	8,2 m ²

Legenda místností 2. NP

01	Ložnice	19,3 m ²
02	Chodba	4,6 m ²
03	Koupelna	4,4 m ²
04	Pokoj	12,1 m ²

Přízemí nabízí vstupní část, koupelnu, samostatný pokoj, vhodný jako pracovna, pokoj pro hosty nebo ložnice. Dále zde najdete hlavní obytný prostor s kuchyňským koutem a přímým vstupem na terasu a zahradu. Dispozice umožňuje pohodlné fungování i bez nutnosti každodenního využívání patra.

V horním podlaží se nacházejí dvě ložnice a druhá koupelna, které zajišťují dostatek soukromí pro celou rodinu. Všechny místnosti mají plnohodnotnou výšku stropů bez zkosení. Vstup na půdu je možný z chodby po sklápěcích schůdcích.