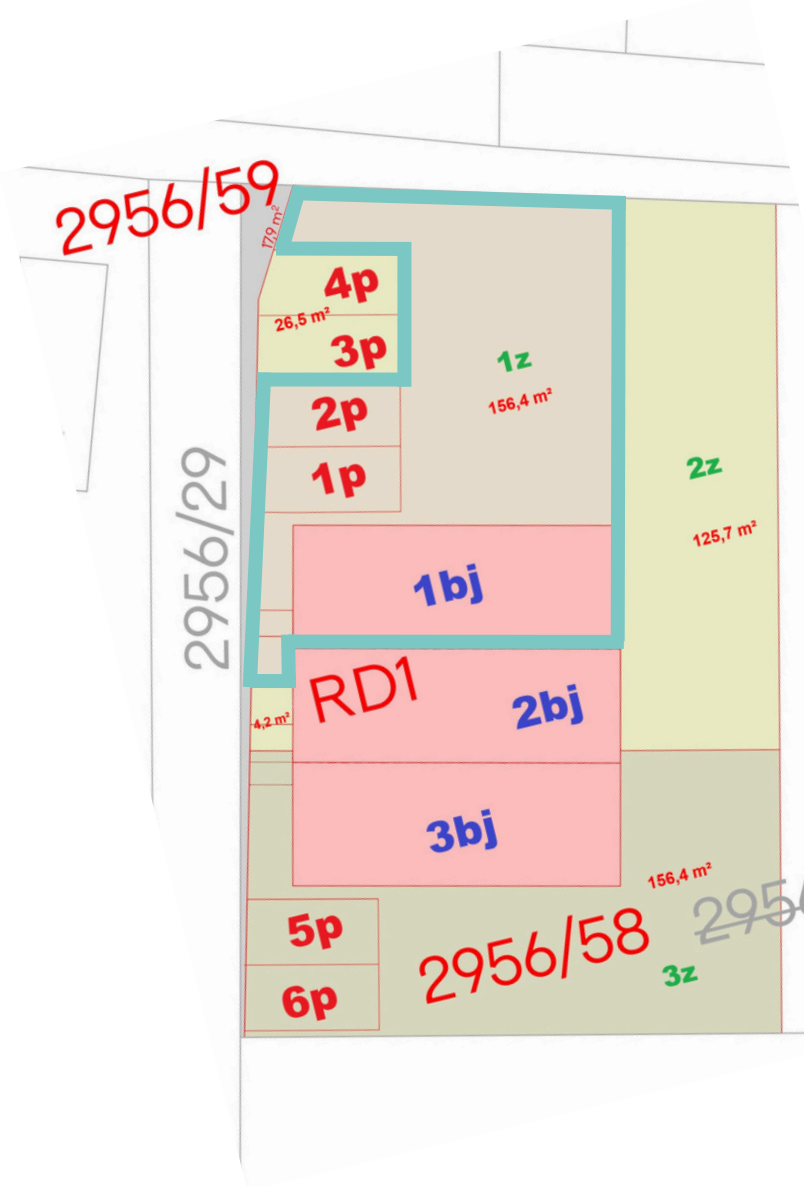


# Lokalita “Bohumín - Luční”

**Bytová jednotka 1bj v RD1**  
se zahradou **1z** a parkovacími místy **1p** a **2p**



Cena

**5 290 000 Kč**

## Základní informace

Dispozice:	4+kk
Podlahová plocha:	85 m <sup>2</sup>
Zahrada:	156 m <sup>2</sup> včetně parkovacích stání a přístupových chodníků
Parkovací stání:	1p + 2p

## Technologie domů

- Energetická náročnost budovy třídy A
- Každá jednotka vybavena vlastním tepelným čerpadlem
- Teplovodní podlahové vytápění ve všech místnostech
- Centrální vodoměr s podružnými měřidly v každé jednotce
- Samostatné měření spotřeby elektrické energie
- Příprava pro instalaci klimatizace
- Příprava pro instalaci FVE (fotovoltaické elektrárny)
- Příprava pro nabíjení elektromobilu
- ČOV – společná čistička odpadních vod

Projekt Alekor domy Luční nabízí ideální kombinaci úsporného a komfortního bydlení v klidné lokalitě v katastru obce Dolní Lutyně, přímo na hranici s městem Bohumín. V rámci projektu vznikají 2 moderní rodinné domy typu řadovka s celkem 6 bytovými jednotkami, každá s vlastní zahradou a parkováním přímo u domu. Nemovitosti jsou nabízeny ve standardu „shell & core“, tedy ve stavu, umožňujícím dokončení interiéru dle vlastních představ. Součástí ceny je kompletní napojení na inženýrské sítě, dvě parkovací stání a realizované chodníky ke vstupním dveřím. Dále je zahrnuta provize realitní kanceláře a právní servis.

# Půdorysy

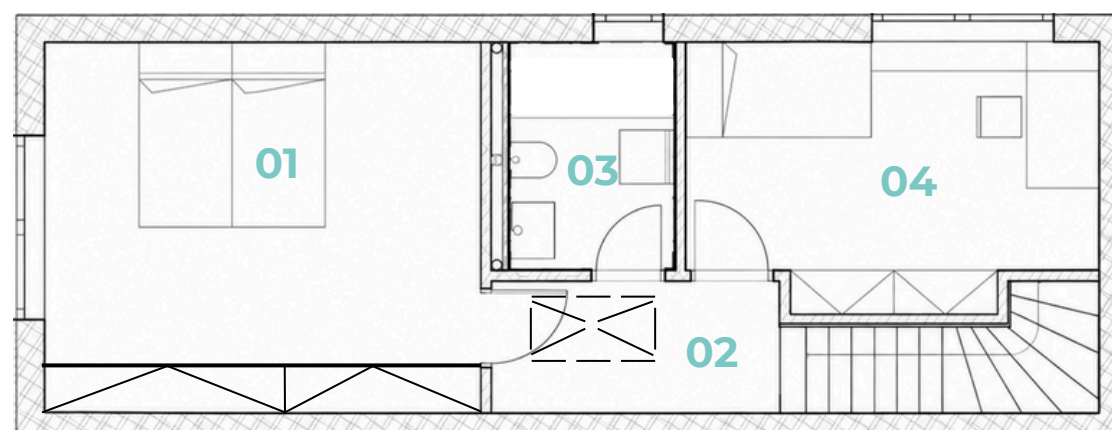
Cena

**5 290 000 Kč**

## 1. NP



## 2. NP



### Legenda místností 1. NP

01	Obývací pokoj	25,2 m <sup>2</sup>
02	Chodba	7,3 m <sup>2</sup>
03	Koupelna	3,8 m <sup>2</sup>
04	Pokoj	8,2 m <sup>2</sup>

### Legenda místností 2. NP

01	Ložnice	19,3 m <sup>2</sup>
02	Chodba	4,6 m <sup>2</sup>
03	Koupelna	4,4 m <sup>2</sup>
04	Pokoj	12,1 m <sup>2</sup>

Přízemí nabízí vstupní část, koupelnu, samostatný pokoj, vhodný jako pracovna, pokoj pro hosty nebo ložnice. Dále zde najdete hlavní obytný prostor s kuchyňským koutem a přímým vstupem na terasu a zahradu. Dispozice umožňuje pohodlné fungování i bez nutnosti každodenního využívání patra.

V horním podlaží se nacházejí dvě ložnice a druhá koupelna, které zajišťují dostatek soukromí pro celou rodinu. Všechny místnosti mají plnohodnotnou výšku stropů bez zkosení. Vstup na půdu je možný z chodby po sklápěcích schůdcích.