

Lokalita “Bohumín - Luční”

Bytová jednotka 3bj v RD2
se zahradou **3z** a parkovacími místy **5p** a **6p**

Cena

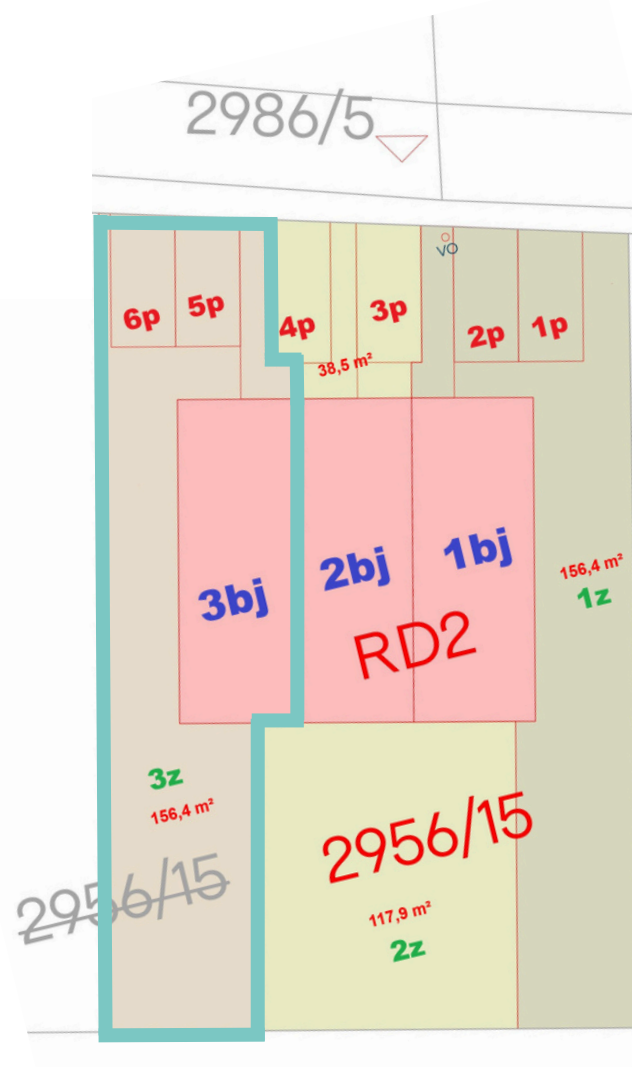
5 290 000 Kč

Základní informace

| | |
|-------------------|--|
| Dispozice: | 4+kk |
| Podlahová plocha: | 85 m ² |
| Zahrada: | 156 m ² včetně parkovacích stání a přístupových chodníků |
| Parkovací stání: | 5p + 6p |

Technologie domů

- Energetická náročnost budovy třídy A
- Každá jednotka vybavena vlastním tepelným čerpadlem
- Teplovodní podlahové vytápění ve všech místnostech
- Centrální vodoměr s podružnými měřidly v každé jednotce
- Samostatné měření spotřeby elektrické energie
- Příprava pro instalaci klimatizace
- Příprava pro instalaci FVE (fotovoltaické elektrárny)
- Příprava pro nabíjení elektromobilu
- ČOV – společná čistička odpadních vod



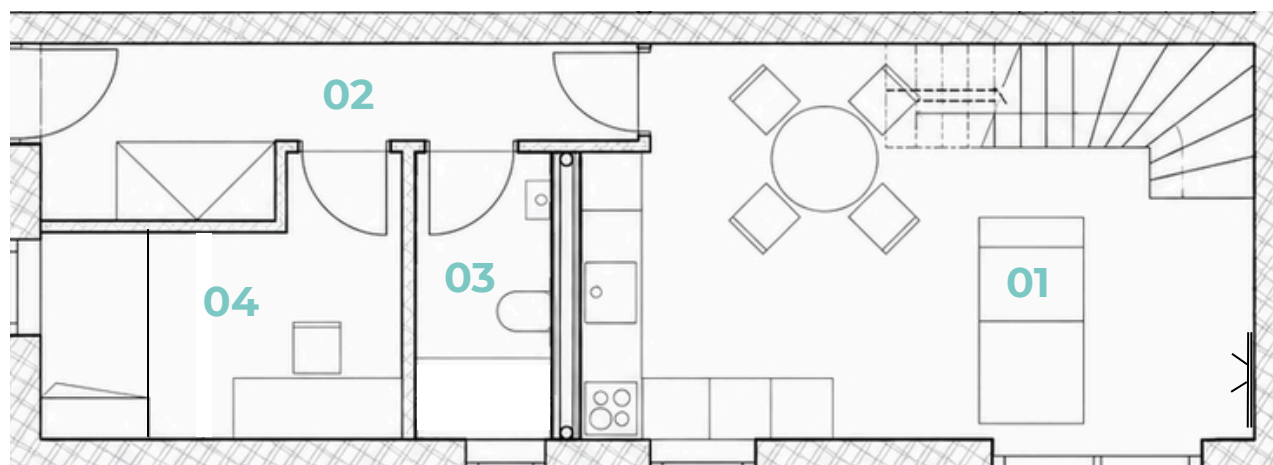
Projekt Alekor domy Luční nabízí ideální kombinaci úsporného a komfortního bydlení v klidné lokalitě v katastru obce Dolní Lutyně, přímo na hranici s městem Bohumín. V rámci projektu vznikají 2 moderní rodinné domy typu řadovka s celkem 6 bytovými jednotkami, každá s vlastní zahradou a parkováním přímo u domu. Nemovitosti jsou nabízeny ve standardu „shell & core“, tedy ve stavu, umožňujícím dokončení interiéru dle vlastních představ. Součástí ceny je kompletní napojení na inženýrské sítě, dvě parkovací stání a realizované chodníky ke vstupním dveřím. Dále je zahrnuta provize realitní kanceláře a právní servis.

Půdorysy

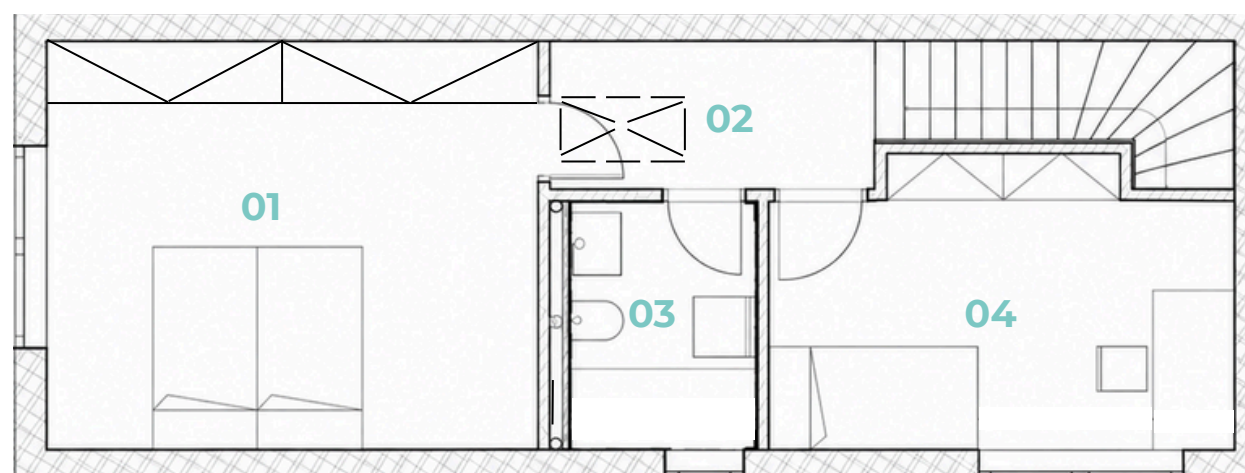
Cena

5 290 000 Kč

1. NP



2. NP



Legenda místností 1. NP

| | | |
|----|---------------|---------------------|
| 01 | Obývací pokoj | 25,2 m ² |
| 02 | Chodba | 7,3 m ² |
| 03 | Koupelna | 3,8 m ² |
| 04 | Pokoj | 8,2 m ² |

Legenda místností 2. NP

| | | |
|----|----------|---------------------|
| 01 | Ložnice | 19,3 m ² |
| 02 | Chodba | 4,6 m ² |
| 03 | Koupelna | 4,4 m ² |
| 04 | Pokoj | 12,1 m ² |

Přízemí nabízí vstupní část, koupelnu, samostatný pokoj, vhodný jako pracovna, pokoj pro hosty nebo ložnice. Dále zde najdete hlavní obytný prostor s kuchyňským koutem a přímým vstupem na terasu a zahradu. Dispozice umožňuje pohodlné fungování i bez nutnosti každodenního využívání patra.

V horním podlaží se nacházejí dvě ložnice a druhá koupelna, které zajišťují dostatek soukromí pro celou rodinu. Všechny místnosti mají plnohodnotnou výšku stropů bez zkosení. Vstup na půdu je možný z chodby po sklápěcích schůdcích.